

【令和8年度 横須賀市立鷹取中学校グランドデザイン】

教育基本法
学校教育法
神奈川県教育
「思いやる力」
「たくましく生きる力」
「社会とかかわる力」

『学校教育目標』 勤勉 健全 友愛
 ・知識を生かせる人となれ ・心身ともに健全であれ
 ・礼儀正しく正直な人となれ ・感謝できる人となれ

横須賀の
目指す教育の姿
あなたが好き
私が好き
横須賀が好き
と誇れる人づくり

めざす生徒像
「勤勉」→目標の実現に向けて、全力で取り組む生徒
「健全」→心身ともに健康な状態を築くことのできる生徒
「友愛」→自他ともに認めあい思いやりの持てる生徒

めざす学校像
 ・学ぶ楽しみと学ぶ喜びを見出せる学校
 ・一人一人を大切にできる学校
 ・地域や保護者に信頼される学校
 ・安心・安全で居心地のよい学校

めざす教職員像
 ・学び続ける教職員
 ・生徒に寄り添い、適切な支援をする教職員
 ・チームワークを大切にし、互いに支え合える教職員

目標1 自らの目標に向かい、進んで学習し、正しい判断ができる学校

- | | |
|---|--|
| <ul style="list-style-type: none"> ○単元計画に基づいた授業実践 <ul style="list-style-type: none"> ・学び合い・認め合う集団の育成 ・主体的・対話的な深い学びの実現 ・生徒の姿を通じた授業改善 ○知識・理解の定着 <ul style="list-style-type: none"> ・ともに学び、深い知の獲得 ・アセスメントに基づいた指導の充実 | <ul style="list-style-type: none"> ○ICT機器の有効活用 <ul style="list-style-type: none"> ・機器の特性を理解した実践 ・思考力育成を図る活用法の工夫 ○学び合える授業 <ul style="list-style-type: none"> ・問題解決能力の育成 ・協力し合い学びが深まる学習形態の工夫 ・わからないが保証される教室 |
|---|--|

目標2 心身ともに健康な状態を築くことができる学校

- | | |
|---|---|
| <ul style="list-style-type: none"> ○体力の増進と向上 <ul style="list-style-type: none"> ・自分の体を知るための実践 ○心身の健康への理解 <ul style="list-style-type: none"> ・依存への理解 | <ul style="list-style-type: none"> ・体育的活動の充実 ・環境美化の徹底 ・誰もが過ごしやすい環境への理解 |
|---|---|

目標3 とともに学び、ともに協力できる学校

- | | |
|--|---|
| <ul style="list-style-type: none"> ○協働的な活動の充実 <ul style="list-style-type: none"> ・自己有用感を高める活動と支援 ○道徳教育の充実 <ul style="list-style-type: none"> ・自己理解を図る活動の充実 | <ul style="list-style-type: none"> ・自立を促す活動の充実 ・人間性を育む活動の充実 ・感性豊かに人とかかわる心情と態度の育成 |
|--|---|

目標4 安心・安全な学校

- | | |
|--|--|
| <ul style="list-style-type: none"> ○防災意識の向上 <ul style="list-style-type: none"> ・防災教育の実施 ○信頼される学校 <ul style="list-style-type: none"> ・人権の尊重 | <ul style="list-style-type: none"> ・防災訓練等による自助、共助の醸成 ・学校事故防止会議の充実 ・生徒支援への理解 |
|--|--|

チーム鷹中

- | | | |
|------------------------------|--------------------------|--------------------|
| ①開かれた教育課程
・家庭(保護者)・地域との連携 | ②外部人材からの協力
・小中一貫教育の推進 | ③環境の整備
・業務改善の推進 |
|------------------------------|--------------------------|--------------------|

目標達成を支える基盤→子どもが安心して学べる学校

- | | |
|---------------|---------------|
| ◎支援教育の充実 | ◎インクルーシブ教育の推進 |
| ◎防災教育・安全指導の推進 | ◎不祥事防止の徹底 |

勤勉 健全 友愛

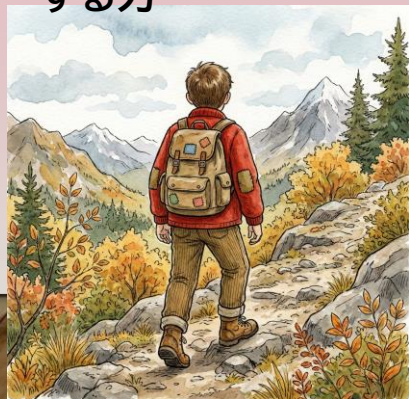
- ・知識を生かせる人となれ
- ・心身ともに健全であれ
- ・礼儀正しく正直な人となれ
- ・感謝できる人となれ

未来を築く確かな力を 身につける

鷹中生が伸ばして欲しい4つの力

自立

自分で考え行動
する力



調整力

協力して問題を
解決する力



感性

豊かな心で世界を
感じる力



自己肯定感

自分を大切にし、
自信をもつ力

